



七五三持ち物リスト

持込衣装で撮影をされる方へ
お支度に必要な小物がそろっているか、
こちらのチェックリストでご確認をお願いいたします。



着物



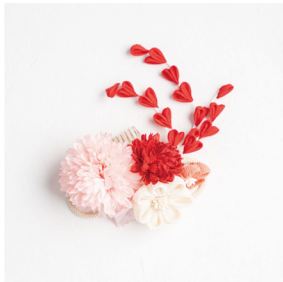
被布



長襦袢
(半襟がついたもの)



肌襦袢・裾よけ
(肌着でも可)



髪飾り
(撮影時のみレンタル可)



バッグ



腰紐 3本



着物ベルト
(伊達締め、紐で代用可)



足袋



草履

必ず
お読み
下さい

- ・長襦袢は必ず半襟をつけてお持ちください。
- ・長襦袢、着物は肩上げをした状態でお持ちください。
- ・しつけ糸やタグなどございましたら、はずしてお持ちください。
- ・足りないものに関しては撮影時のみお貸出可能です。(コーディネートはおまかせ)
撮影後に外出の場合にはお貸出ができませんのでご注意ください。
- ・事前にご自宅でご試着し、サイズ等のご確認をお願いいたします。